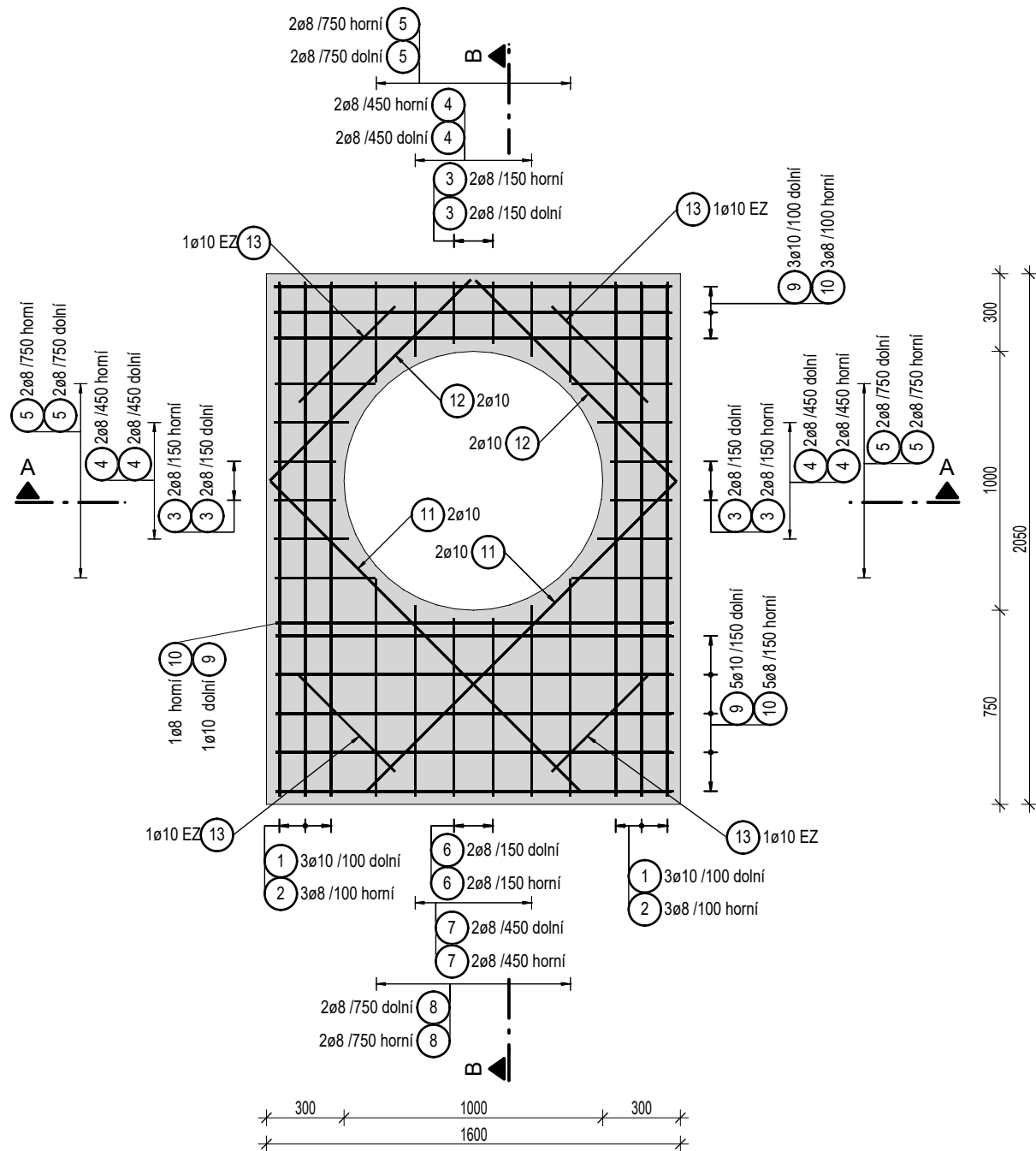
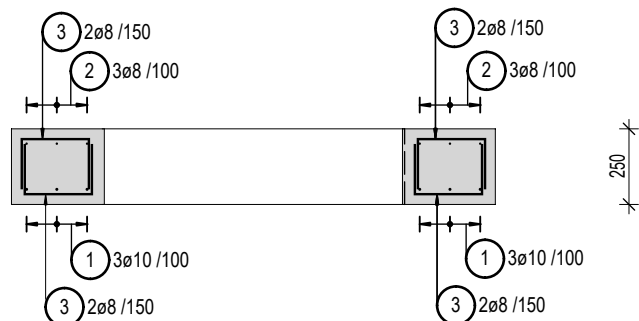


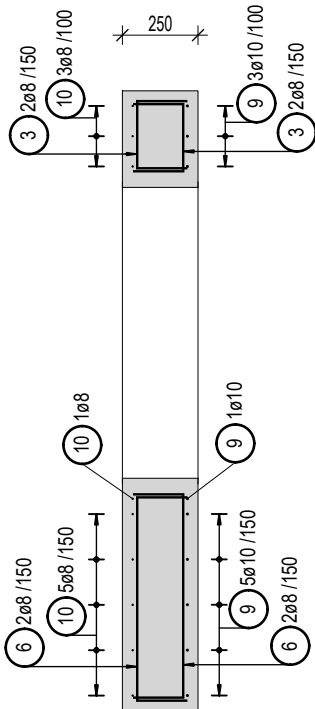
PŮDORYS 1:25



ŘEZ A-A 1:25

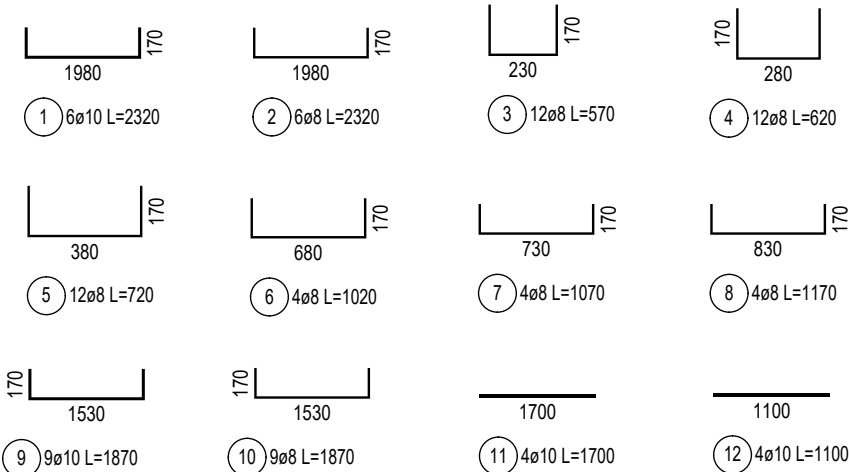


ŘEZ B-B 1:25

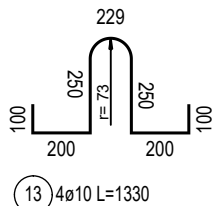
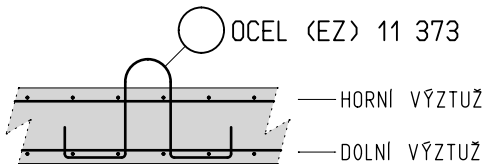


VÝPIS PRUTŮ A SÍTÍ

| POL. | Ø PRUTU / TYP SÍTĚ | DĚLKA [m] | ŠÍŘKA [m] | PLOCHA [m2] | KS | DĚLKA/PLOCHA CELKEM [m]/[m2] | HMOTNOST [kg/m]/[kg/m2] | HMOTNOST CELKEM [kg] |
|------------------------------|-----------------------|--------------|--------------|----------------|----|---------------------------------|----------------------------|-------------------------|
| OCEL B500B | | | | | | | | |
| 1 | 10 | 2.32 | | | 6 | 13.92 | 0.616 | 8.57 |
| 2 | 8 | 2.32 | | | 6 | 13.92 | 0.395 | 5.50 |
| 3 | 8 | 0.57 | | | 12 | 6.84 | 0.395 | 2.70 |
| 4 | 8 | 0.62 | | | 12 | 7.44 | 0.395 | 2.94 |
| 5 | 8 | 0.72 | | | 12 | 8.64 | 0.395 | 3.41 |
| 6 | 8 | 1.02 | | | 4 | 4.08 | 0.395 | 1.61 |
| 7 | 8 | 1.07 | | | 4 | 4.28 | 0.395 | 1.69 |
| 8 | 8 | 1.17 | | | 4 | 4.68 | 0.395 | 1.85 |
| 9 | 10 | 1.87 | | | 9 | 16.83 | 0.616 | 10.37 |
| 10 | 8 | 1.87 | | | 9 | 16.83 | 0.395 | 6.65 |
| 11 | 10 | 1.70 | | | 4 | 6.80 | 0.616 | 4.19 |
| 12 | 10 | 1.10 | | | 4 | 4.40 | 0.616 | 2.71 |
| CELKEM OCEL B500B | | | | | | | | 52.19 |
| OCEL S235JR (EZ) | | | | | | | | |
| 13 | 10 | 1.33 | | | 4 | 5.32 | 0.616 | 3.28 |
| CELKEM OCEL S235JR (EZ) | | | | | | | | 3.28 |
| HMOTNOST VÝZTUŽE CELKEM [kg] | | | | | | | | 55.47 |



DETAIL ZVEDACÍHO OKA



POZNÁMKA

SE STAVENIŠTNÍM PREFABRIKÁTEM MANIPULOVAT NEJDŘÍVE PO 10-TI DNECH.
PŘESNÝ TVAR VIZ STAVEBNÍ VÝKRES.
ZÁVĚSNÝ HÁK POL.Č.13 Z OCELI S 235 JR (EZ).

BETON - PANEL

ČSN EN 206+A1 a ČSN P 73 2404

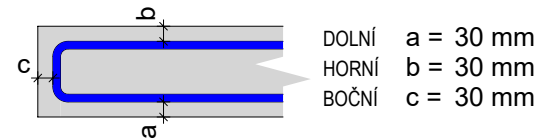
C30/37 - XC4, XF1, XA1 (F.1) - CI 0.40 - D_{max} 16 - F4

- max. průsak 50 mm podle ČSN EN 12 390-8
- kamenivo podle ČSN EN 12620 s dostatečnou mrazuvzdorností

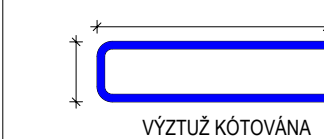
OCEL

B 500 B, S 235 JR

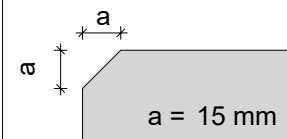
KRYTÍ VÝZTUŽE



KÓTOVÁNÍ VÝZTUŽE




ZKOSENÍ HRAN



PŘI BETONÁŽI DODRŽOVAT ZÁSADY ČSN EN 206+A1, ČSN P 73 2404 a ČSN EN 13670.

NAVŘENÝ BETON VODONEPROUSTNÝ.
VĚNOVAT ZVÝŠENOU POZORNOST OŠETŘOVÁNÍ BETONU.
ZABRÁNIT NADMĚRNÉMU POVRCHOVÉMU ODPARU DESEK A STĚN. ODBEDŇOVÁNÍ STĚN NEJDŘÍVE PO TŘECH DNECH.
ZABRÁNIT RYCHLÉMU VYCHLADNUTÍ (POVRCHOVÉ ZTRÁTĚ HYDRATAČNÍHO TEPLA BETONU).
DISTRANČNÍ PRVKY (BODOVÁ TĚLÍSKA, LINIOVÉ PODPORY) Z VLÁKNOBETONU. NE PLASTOVÉ.
VÝZTUŽ V MÍSTECH PROSTUPŮ ROZHRNOUT, POPŘ. UPÁLIT. UPÁLENOU VÝZTUŽ NAHRADIT PŘÍLOŽKAMI STEJNÉHO PROFILU.

| | | |
|--------|--------------|--------------|
| - | - | - |
| Revize | Popis revize | Datum revize |

| | | |
|---|-------------------|---|
|  | | AQUA PROCON s.r.o. Projektová a inženýrská společnost Palackého tř. 12, 612 00 Brno tel.: +420 541 426 011 E-mail: info@aquaprocon.cz www.aquaprocon.cz |
| Vedoucí projektu | Ing. Petr Baránek | |
| Vedoucí dílčího projektu | - | |
| Zodpovědný projektant | Ing. Bořek Čerbák | |
| Vypracoval | Yvona Novotná | |
| Kontroloval | Ing. Bořek Čerbák | |

| | | |
|------------|---|--|
| Investor | Statutární město Brno, Dominikánské nám. 196/1, 602 00 Brno | |
| Objednatel | Statutární město Brno, Dominikánské nám. 196/1, 602 00 Brno | |

| | | | | | | | | | |
|--------|------|---------|------|--------|---------|-------|---------|-----------------|------------|
| Formát | 3 A4 | Měřítko | 1:25 | Stupeň | DSP,DPS | Datum | 11/2020 | Zakázkové číslo | 1532719-16 |
|--------|------|---------|------|--------|---------|-------|---------|-----------------|------------|

| | | | | | |
|--|--|--|---|--|--------|
| Projekt | | | BRNO, STRÁNSKÉHO - REKONSTRUKCE KANALIZACE A VODOVODU | | |
| D - Dokumentace stavebních objektů | | | D.1 - SO 311 Kanalizace (úsek Š2-Š7223) | | |
| D.1.5 - Atypické objekty | | | Souprava | | |
| Příloha | | | Číslo přílohy | | Revize |
| ATYPICKÁ ŠACHTA Š6a - STAVENIŠTNÍ PREFABRIKÁT - VÝKRES VÝZTUŽE | | | D.1.5.6 | | 0 |